



ТЕПЛИЦА
СОЦИАЛЬНЫХ
ТЕХНОЛОГИЙ



НОВАЯ ГАЗЕТА



Гуманитарное действие

Фонд «Гуманитарное действие», 16.02.2020

Актуальность

- Изменение ситуации в области наркопотребления - появление новых психоактивных веществ (НПВ), распространение Даркнета и мессенджеров для покупки/продажи ПАВ.
- Концентрированная стадия эпидемии ВИЧ-инфекции в Санкт-Петербурге среди ключевых групп.

Проблема:

- Отсутствие качественной и оперативной информации об изменении ситуации с ВИЧ-инфекцией и наркопотреблением в СПб.



Цель

- Повышение эффективности работы мобильных пунктов профилактики ВИЧ-инфекции (МПП) фонда;
- Повышение доступности МПП для потребителей новых психоактивных веществ (НПВ).

Задачи

- Визуализация имеющихся в распоряжении фонда данных для более наглядного отображения возможных закономерностей;
- Построение прогностической модели, направленной на выявление локаций в СПб, где есть большая потребность в работе МПП среди потребителей НПВ.





гуманитарное
действие



ТЕПЛИЦА
СОЦИАЛЬНЫХ
ТЕХНОЛОГИЙ



НОВАЯ ГАЗЕТА

Данные

- **Внутренние данные фонда о работе МПП за 2019 (данные по кол-ву посещений МПП, кол-ву ВИЧ+ клиентов, видам употребляемых клиентами ПАВ по различным локациям города)**



ТЕПЛИЦА
СОЦИАЛЬНЫХ
ТЕХНОЛОГИЙ



НОВАЯ ГАЗЕТА



Artem Leshko

Данные

- Данные с «Hydra» (данные по количеству и весу закладок по различным локациям города)

ЛЮБЫЕ ПРОВЕРКИ! ЛЮБЫЕ СПОСОБЫ УПОТРЕБЛЕНИЯ! Продукт сильный и мощный!



Цвет альфы разный от Желтой , Розовой до Белой !!! Агрессивный трип или "Сыворотка правды". Можете часами изливать душу и говорить о всех секретах и проблемах. ⚡⚡⚡

развернуть



Санкт-Петербург

изменить

МОМЕНТАЛЬНЫЕ

Санкт-Петербург: Метро Адмиралтейская
Адмиралтейская

Магнит 0.5 г

899 руб / 0.0014296 BTC

Купить

Санкт-Петербург: Метро Спортивная
Спортивная

Магнит 0.5 г

899 руб / 0.0014296 BTC

Купить

Санкт-Петербург: Метро Петроградская
Петроградская

Магнит 0.5 г

899 руб / 0.0014296 BTC

Купить



ТЕПЛИЦА
СОЦИАЛЬНЫХ
ТЕХНОЛОГИЙ

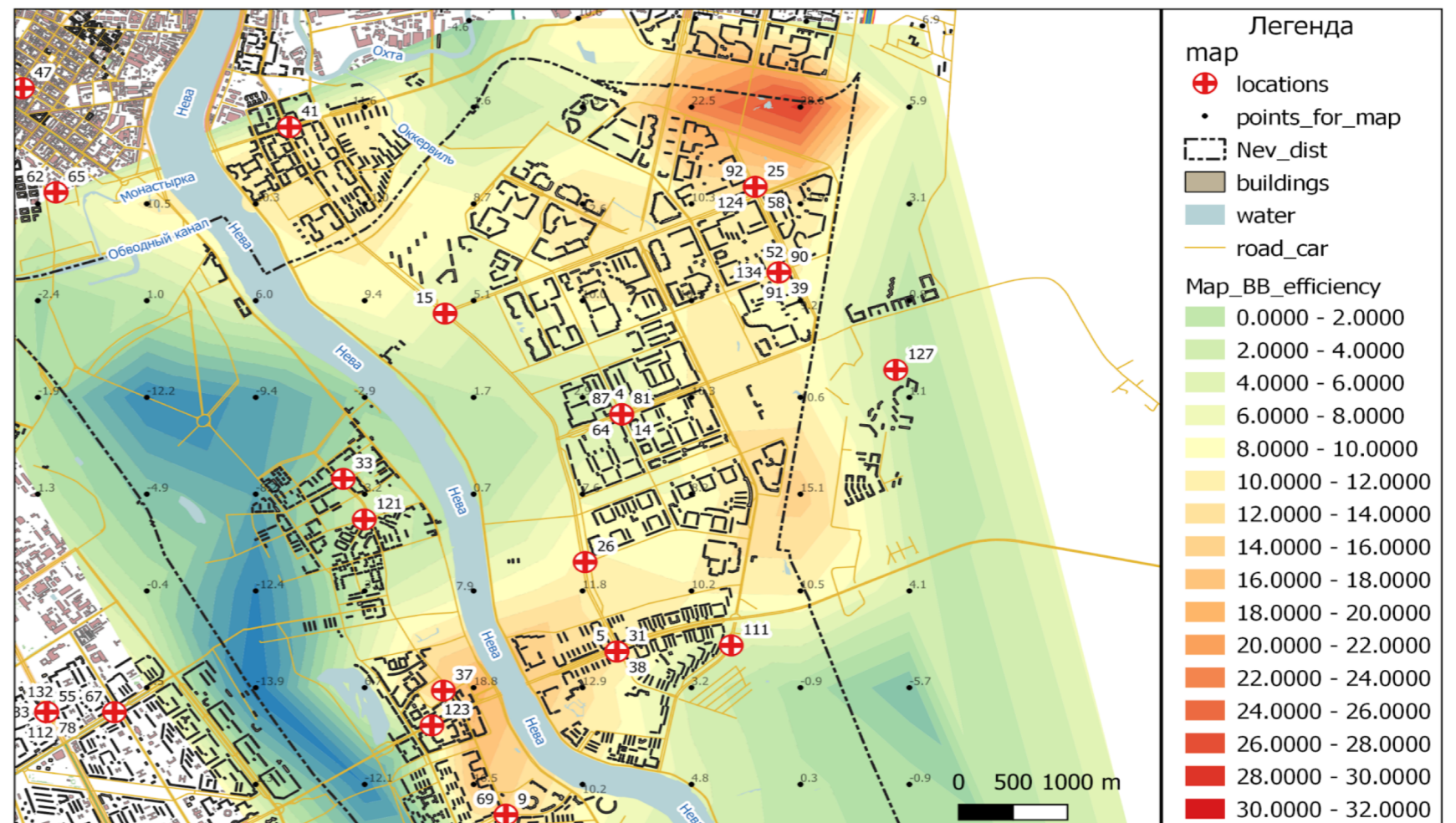


НОВАЯ ГАЗЕТА

Данные

- Геоданные по СПб (аптеки, отделы полиции, остановки общ. транспорта) – данные с предыдущего хакатона

Карта прогноза эффективности работы мобильного пункта профилактики ВИЧ-инфекции



ТЕПЛИЦА
СОЦИАЛЬНЫХ
ТЕХНОЛОГИЙ



НОВАЯ ГАЗЕТА



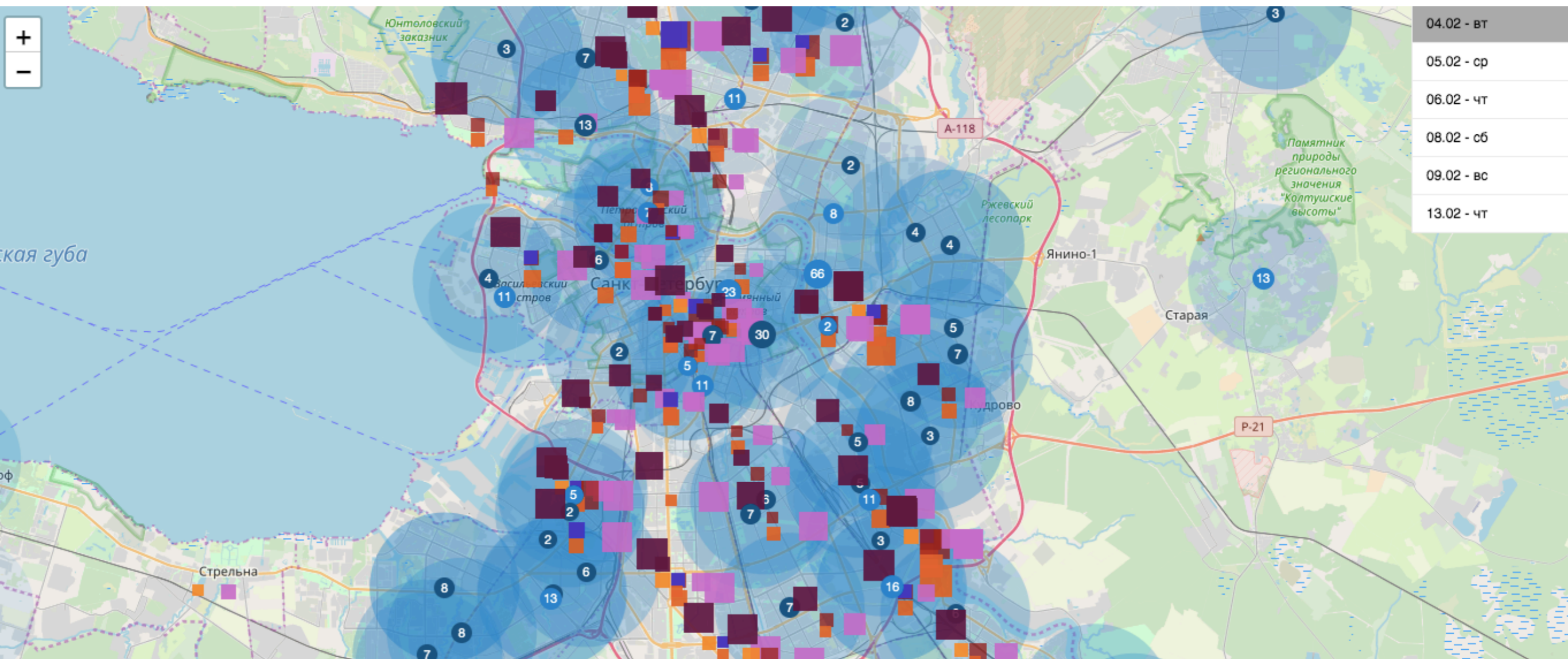
Визуализация данных для повышения эффективности работы МПП



ТЕПЛИЦА
СОЦИАЛЬНЫХ
ТЕХНОЛОГИЙ



<http://autobus.frldev.com/map.php>



04.02 - вт
05.02 - ср
06.02 - чт
08.02 - сб
09.02 - вс
13.02 - чт

Данные синего автобуса (количество посетителей)

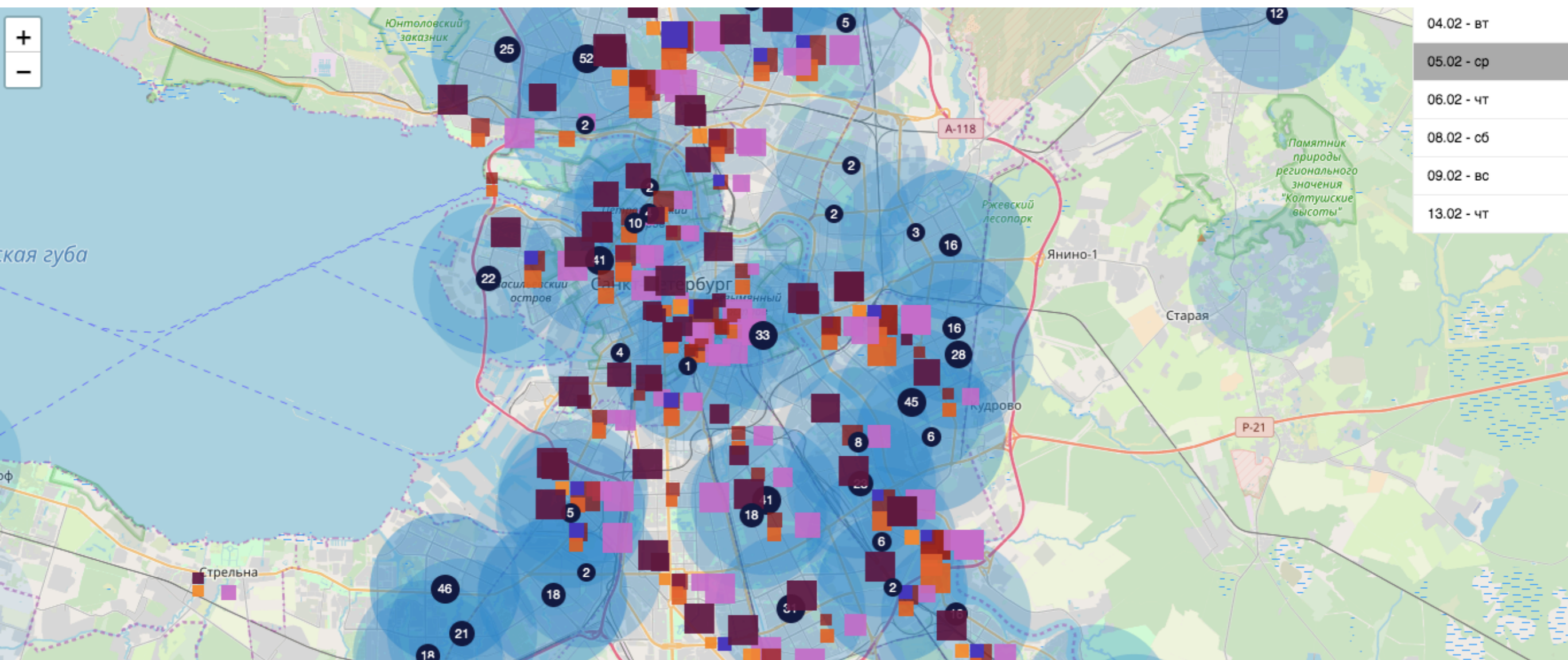
- Ср. в сессию
- Опиоиды
- Стимуляторы

Данные Даркнета (количество "кладов")

- Альфа-ПВП
- Амфетамин
- Героин
- Метадон
- Метамфетамин
- Мефедрон



<http://autobus.frldev.com/map.php>



- 04.02 - вт
- 05.02 - ср
- 06.02 - чт
- 08.02 - сб
- 09.02 - вс
- 13.02 - чт

Данные синего автобуса (количество посетителей)

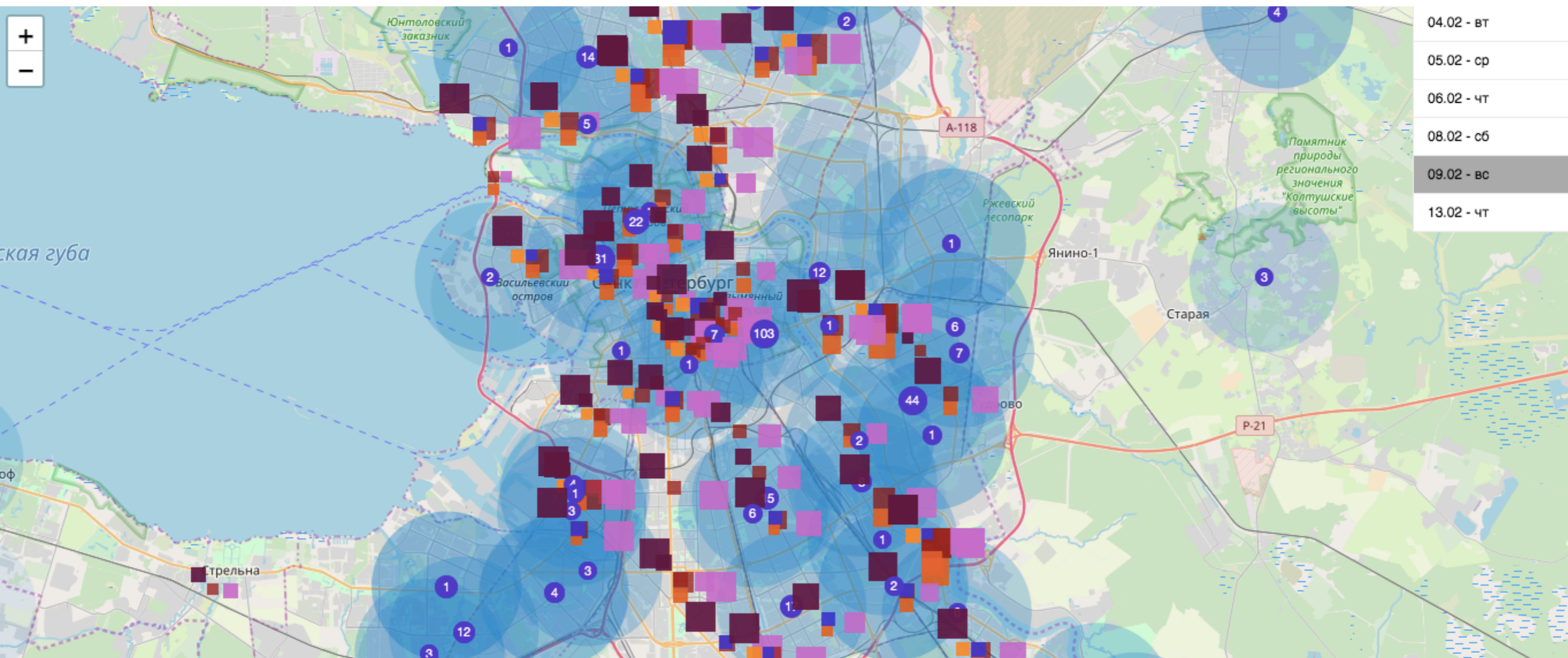
- Ср. в сессию
- Опиоиды
- Стимуляторы

Данные Даркнета (количество "кладов")

- Альфа-ПВП
- Амфетамин
- Героин
- Метадон
- Метамфетамин
- Мефедрон



<http://autobus.frldev.com/map.php>



04.02 - вт
05.02 - ср
06.02 - чт
08.02 - сб
09.02 - вс
13.02 - чт

Данные синего автобуса (количество посетителей)

- Ср. в сессию
- Опиоиды
- Стимуляторы

Данные Даркнета (количество "кладов")

- Альфа-ПВП
- Амфетамин
- Героин
- Метадон
- Метамфетамин
- Мефедрон





Построение прогностической модели по выявлению локаций для потребителей НПВ



ТЕПЛИЦА
СОЦИАЛЬНЫХ
ТЕХНОЛОГИЙ



НОВАЯ ГАЗЕТА

Процесс построения модели....

The screenshot shows a Jupyter Notebook with the following content:

```

In [95]: reg.score(x, y)
Out[95]: 0.40662484369359797

In [96]: reg.coef_
Out[96]: array([-5.17485848e-03, -1.50638309e-01, -2.73860774e-01, -5.39627759e-02,
-1.21604798e+00,  8.63073176e-02,  1.14926688e-01,  3.37845539e-02,
 9.40741814e-01, -1.95650057e-01, -1.72431062e-01,  2.12112604e-02,
 1.82871975e+00, -1.40728392e-01, -2.57132341e+00, -6.37762271e-02,
 1.92272251e+00, -5.45234271e-01, -2.58438961e-02,  3.76126873e-11,
 3.23296825e+00, -3.00491007e-03,  4.44783466e-03,  1.51023127e-02,
-4.46819707e-01, -7.77423820e-05, -7.62321580e-05,  1.76246805e-04,
-6.58830238e-01, -3.95984474e-04, -1.73729188e-04,  6.45775306e-04,
 6.72407224e-01,  2.30445737e-05,  5.49201141e-05,  5.04876143e-05,
-1.50673968e-01,  1.94922716e-04,  1.12873958e-04, -2.53087590e-04,
-3.32199971e-01, -2.56272363e-04,  3.84390105e-03, -1.65008121e-03,
-5.01653946e+00,  2.31891516e-03, -4.86893453e-03, -3.02937000e-03,
 1.94101844e+00,  1.12356460e-04, -3.71828844e-04, -3.40672675e-04,
-2.03572183e-01, -6.27566394e-04, -6.85160582e-04,  3.09307099e-04,
-1.00115138e+00])

In [97]: x
Out[97]:

```

	alpha_mean	amf_mean	heroin_mean	metadon_mean	met_mean	mef_mean	alpha_nklad	amf_nklad	heroin_nklad	metadon_nklad	...	20bur_250_ros
0	1.88	4.54	0.00	0.87	0.00	12.32	7.0	35.0	0.0	6.0	...	
1	6.24	13.03	0.00	0.75	5.67	2.40	9.0	9.0	0.0	3.0	...	
2	4.00	5.40	0.00	0.30	0.00	2.25	7.0	5.0	0.0	1.0	...	
3	4.00	5.40	0.00	0.30	0.00	2.25	2.0	5.0	0.0	1.0	...	
4	0.86	3.49	0.00	1.03	0.00	15.32	19.0	34.0	0.0	
5	0.86	3.49	0.00	1.03	0.00	15.32	19.0	34.0	0.0	

Активация Windows
 Чтобы активировать Windows, перейдите в раздел
 "Параметры".

Показать все

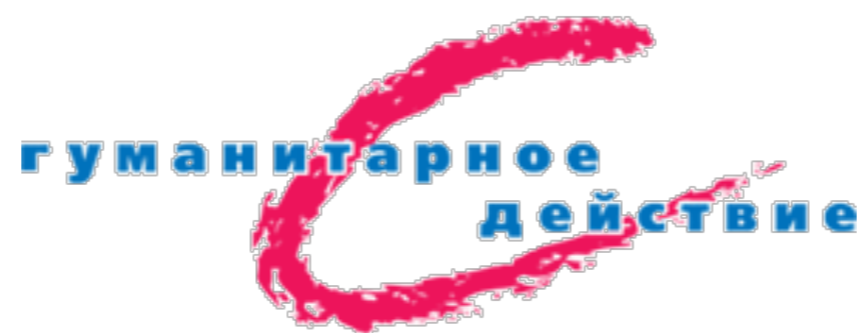
Планы:

- Продолжить работу над визуализацией имеющихся в распоряжении фонда данных
- Усовершенствовать разработанную прогностическую модель, направленную на выявление локаций в СПб, где есть большая потребность в работе МПП среди потребителей НПВ

Супер-планы:

- Автоматизировать процесс сбора данных с «Hydra» и нанесения этих данных на интерактивную карту
- Анализировать данные Телеграм-чатов для клиентов фонда с целью выявления наиболее актуальных нужд и учета этих данных в работе МПП





**Станьте частью аналитической группы
фонда
«Гуманитарное действие»!**

**Пишите в Телеграм:
@alexelaahov**



ТЕПЛИЦА
СОЦИАЛЬНЫХ
ТЕХНОЛОГИЙ



НОВАЯ ГАЗЕТА